

MVSYSTEM WIELKOGABARYTOWYCH
DRZWI PRZESUWNYCH
YAWAL

swoboda kształtowania przestrzeni

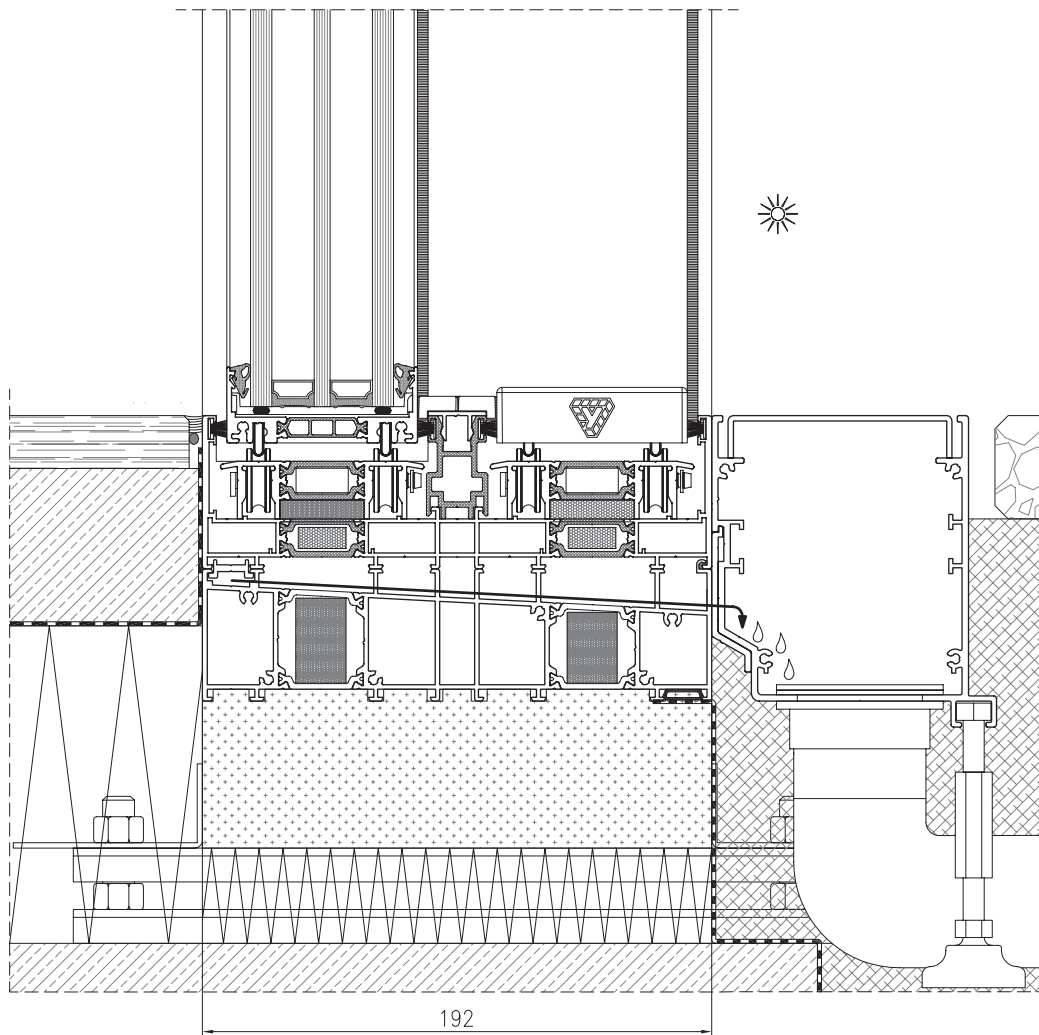
MOREVIEW - ZALETY SYSTEMU

- nieograniczony dostęp światła słonecznego – transparentność do 98%,
- niezależne konstrukcje systemu Moreview mogą być łączone pod kątem 90°,
- słupek statyczny pozwala na konstruowanie ciągu przeszkleń stałych, które dodatkowo można łączyć pod dowolnym kątem dzięki zastosowaniu całoszklanego narożnika,
- sterowanie manualne lub automatyczne, mechanizm sterujący procesem otwierania w zależności od potrzeb może zostać ukryty lub zamontowany na zewnątrz konstrukcji,
- możliwość szklenia od zewnątrz,
- odwodnienie liniowe zintegrowane z ościeżnicą,
- możliwość konstruowania drzwi o max. wysokości do 4 m oraz max. ciężarze skrzydła przesuwne do 1200 kg,
- możliwość serwisowania układu jezdnego bez konieczności zdejmowania ciężkich skrzydeł.

Zobacz produkt
na stronie

Zdjęcie: Przykładowe zastosowanie systemu.

PRZEKRÓJ PRZEZ DRZWI
MOREVIEW DWUSZYNOWE



PARAMETRY TECHNICZNE – MOREVIEW

ENERGIA	Izolacyjność termiczna EN 10077-2	Uw od 0,7 W/m ² K
KOMFORT	Izolacyjność akustyczna EN ISO 140-3	Rw = 42 dB
	Przepuszczalność powietrza EN 12207	Klasa 4
	Wodoszczelność EN 12208	Klasa 8A
BEZPIECZEŃSTWO	Odporność na obciążenie wiatrem EN 12210	Klasa C4
	Odporność na włamanie EN 1627	RC2

CHARAKTERYSTYKA TECHNICZNA – MOREVIEW

Głębokość konstrukcyjna ościeżnicy	90 mm, 192 mm, 294 mm
Głębokość konstrukcyjna skrzydła	72 mm
Grubość wypełnienia	31 ÷ 36 mm oraz 50 ÷ 60 mm
Maksymalne wymiary L x H	skrzydło 4000 x 4000 mm
Maksymalna masa skrzydła manualnego	400 kg
Maksymalna masa skrzydła automatycznego	1200 kg
Maksymalna masa części stałej	1200 kg
Typ konstrukcji / schematy skrzydeł	Diagramy: A, C, D, F, K, Galendage, narożniki 90°

MVSYSTEM WIELKOGABARYTOWYCH
DRZWI PRZESUWNYCH
YAWAL

swoboda kształtowania przestrzeni

NAROŻNIKI NIESYMETRYCZNE

Nowe rozwiązanie systemu Moreview pozwala na systemowe łączenie różnych futryn okiennych pod kątem 90° wraz z zachowaniem poziomu przeszklenia idealnie z linią podłogi.

Dzięki przeszkleniom wynikającym z zastosowania okien stałych, możemy maksymalnie wykorzystać naturalne światło oraz ciepło. Wpłyne to korzystnie nie tylko na nasz komfort mieszkania, ale także zmniejszy koszty użytkowania domu.

PRZESZKLENIE STAŁE W STYLISYCYCE MOREVIEW

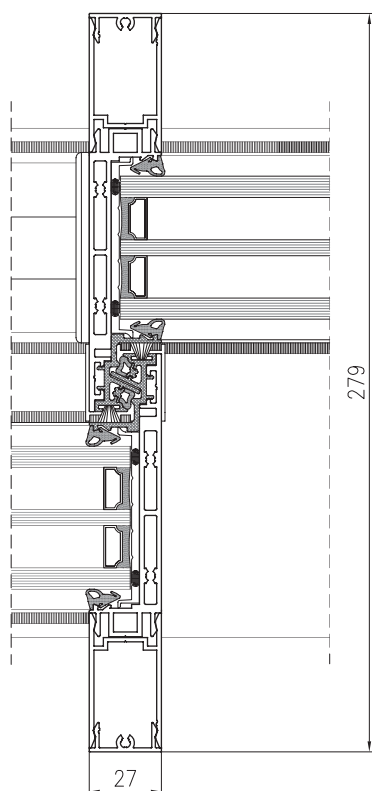
System Moreview wzbogacił się o rozwiązanie umożliwiające konstruowanie przeszkleń stałych. Dotychczas stosowana futryna pojedyncza została zmodernizowana przez dodanie demontowalnej płetwy ułatwiającej montaż szyby zespolonej. Ten zabieg umożliwia produkcję okien stałych jednoskrzydłowych oraz narożników złożonych z dwóch elementów stałych.

Rozwiązanie jest kompatybilne ze standardowymi futrynami bez oddzielonych płetw, co jest szczególnie ważne przy konstrukcjach załamywanych wielokrotnie pod różnymi kątami.

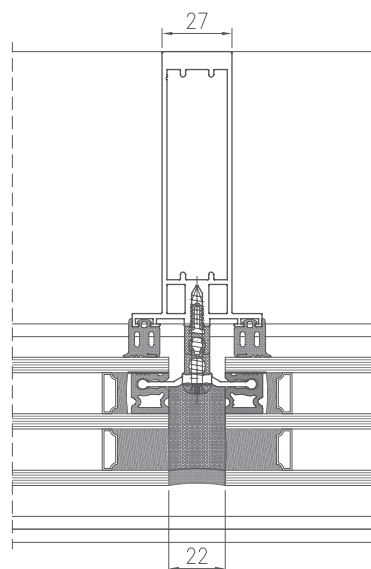


Zdjęcie: Przykładowe zastosowanie systemu.

PRZEKRÓJ PRZEZ POŁĄCZENIE SKRZYDEŁ MOREVIEW



PRZEKRÓJ PRZEZ SŁUPEK MOREVIEW



AUTOMATYZACJA PROCESU STAROWANIA MOREVIEW

W ramach systemu MV dostępne są dwa rozwiązania z zakresu automatyzacji procesu przesuwania skrzydeł:

- Rozwiązanie PREMIUM. Automatyka całkowicie ukryta w ramie Moreview, dzięki czemu użytkownik nie widzi żadnego elementu konstrukcyjnego. Maksymalny ciężar skrzydła ruchomego wynosi 1200 kg. Rozwiązanie pozwala na sterowanie skrzydłami w praktycznie wszystkich konfiguracjach obejmujących również narożniki oraz układy wieloskrzydłowe. Automat posiada funkcję bezpieczeństwa obejmującą przeciążeniowy system zatrzymujący skrzydło na przeszkodzie oraz zapewniającą możliwość otwarcia i zamknięcia skrzydła w razie czasowego zaniku napięcia. Rozwiązaniem możemy sterować za pomocą m.in. pilota, panelu dotykowego czy androida/iOS.
- Rozwiązanie nawierzchniowe, w ramach którego belka automatu mocowana jest do górnej futryny MV od strony wewnętrznej. Mimo to rozwiązanie charakteryzuje elegancja i minimalizm. Użytkownik widzi jedynie niewielką listwę rewiyjną zapewniającą dostęp serwisowy. Maksymalny ciężar skrzydła ruchomego wynosi 700 kg. Rozwiązanie nawierzchniowe dostępne jest w dwóch wariantach: automatyzacji przesuwu jednego skrzydła lub dwóch skrzydeł rozsuwających się na boki. Istnieje możliwość zainstalowania automatu na już zamontowanej konstrukcji MV.



STEROWANIE MOREVIEW Z POZIOMU SMARTFONA

POZOSTAŁE ROZWIĄZANIA W RAMACH SYSTEMU MOREVIEW

- Nowe elementy doszczelniające zapewniające jeszcze większe wymagania szczelności.
- Nowe podwaliny aluminiowe dla szyny pojedynczej z pochyloną krawędzią ułatwiającą usuwanie skroplin.