



YAWAL
pre domov



**HLINÍKOVÉ RIEŠENIA
PRE VÁŠ DOMOV**

www.yawal.com

VÝROBCA HLINÍKOVÝCH RIEŠENÍ PRE VÁŠ DOM



Spoločnosť Yawal S.A. patrí medzi popredných dodávateľov architektonických systémov hliníkových profilov, ktoré sa používajú na konštruovanie okien, dverí, sklenených fasád a ďalších prvkov zahrnutých v zámočnickej výrobe z hliníka. Za svoje postavenie vďačí skúsenostiam získaným počas 30 rokov pôsobenia a technologicky vyspelým riešeniam. Komplexná ponuka výrobkov spoločnosti Yawal S.A. nám umožňuje uspokojiť aj tých najnáročnejších investorov. Inovatívne systémy spoločnosti sú šetrné k životnému prostrediu, zvyšujú úsporu energie, znižujú náklady na údržbu a skracujú čas montáže.

V súčasnosti patrí do skupiny obchodných partnerov spoločnosti Yawal S.A. vyše 1000 domácich a zahraničných subjektov. Vďaka sústreďeniu celého výrobného procesu do rúk skupiny Yawal sa vyznačujeme plnou flexibilitou na trhu, nezávislosťou podnikania a cenovou konkurencieschopnosťou.



POPREDNÝ VÝROBCA HLINÍKOVÝCH SYSTÉMOV - TAKMER 1000 ODBERATEĽOV



30 ROKOV SKÚSENOSTÍ



NAJRÝCHLEJŠIE SPRACOVANIE OBJEDNÁVOK OD 7 DO 14 PRACOVNÝCH Dní



VYŠE 50 TECHNOLOGICKY VYSPELÝCH SYSTÉMOVÝCH RIEŠENÍ



CERTIFIKÁTY RENOMOVANÝCH VÝSKUMNÝCH INŠTITÚTOV:
ITB (Inštitút stavebnej techniky), IFT (Inštitút pre okennú techniku) ROSENHEIM, ATG



MODERNÝ SHOWROOM





OBSAH

PREČO HLINÍK??	4-5
ENERGETICKY ÚSPORNÉ HLINÍKOVÉ OKNÁ A DVERE, ČO SI TREBA VŠÍMAŤ?	6-7
Hliníkové okná a dvere - TM 102HI	8-9
Hliníkové okná a dvere - TM 77HI	10-11
Sklenené výklady - TM 82W HI	12-13
AKO ZDÔRAZIŤ INDIVIDUÁLNY ŠTÝL DOMU POMOCOU TERASOVÝCH DVERÍ?	14-15
Terasové dvere Moreview	16-17
Terasové dvere DP 180 PRIMEVIEW	18-19
Zdvižno-posuvné dvere DP SLIDE	20-21
AKO VYTVORIŤ JEDINEČNÉ VCHODOVÉ DVERE?	22-23
Systém panelových dverí TM 102HI Prestige	24-25
Systém panelových dverí TM 77HI Prestige	26-27
Vzory panelových dverí	28-35
Dostupné vybavenie	36
Nadsvetlíky / bočné svetlíky	37
AKO DOSIAHNUŤ V DOME EFEKT PRESKLENEJ STENY?	38-39
Fasádny systém FA 50N HI	40-41
Špeciálny systém Portfenetr PF 40	42-43
Špeciálny systém Eclipse	44-45

PREČO HLINÍK?

V modernom svete neustále stúpa dopyt po energii, čo súčasne vedie k významným klimatickým zmenám a tie si vyžadujú hľadanie inovatívnych riešení šetrných k životnému prostrediu. Odpoveďou na tieto výzvy môže byť hliník, ktorý je plne recyklovateľným materiálom a generuje ekologické energetické riešenia, napr.: ľahšie vozidlá s menšou spotrebou paliva, komponenty pre veterné elektrárne a možno predovšetkým aj nízkoenergetické budovy.

Hliník bol roky spájaný iba s komerčnou výstavbou, bol vnímaný ako „studený“ kov, ktorý nie je vhodný na použitie v bytovej výstavbe v stredo európskych klimatických podmienkach. Vývoj technológií však tento mýtus vyvrátil a dokázal, že hliník je ideálne vhodný na vytváranie moderných, energeticky úsporných okien a dverí v našich domoch, ktoré si na seba zarobia.

Najdôležitejšie vlastnosti stavebných stolárskych výrobkov z hliníka sú energetická úspornosť, trvácnosť a možnosť vytvárať veľkorozmerné konštrukcie. Zložitá konštrukcia profilov a možnosť použiť výplne rôzneho druhu zaručujú zachovanie vhodných tepelnoizolačných koeficientov a znížovanie tepelných strát. To je obzvlášť dôležité pre pasívne domy a domy s nulovou spotrebou energie.

V mestskej krajine môžeme pozorovať rýchlo rastúci počet domov, ktorých návrhy počítajú s použitím veľkých zasklení zaisťujúcich väčší prístup svetla a otvárajúcich miestnosti do vonkajšieho prostredia. Tu prichádza hliník! Kombinuje dve zdanlivo protichodné vlastnosti: plasticitu zliatin (počas výrobného procesu) a pevnosť konštrukčných prvkov. Prvá umožňuje vytváranie úzkych profilov atypických tvarov, ktoré zoštlhujú okná a tým zväčšujú povrch sklenenej tabule. Pevnosť hliníka zase umožňuje navrhovať celé zasklené konštrukcie bez toho, aby bolo nutné použiť dodatočné výstuže.

Hliník poskytuje oveľa širšie konštrukčné možnosti, okrem iného vďaka relatívne nízkej hmotnosti stavebných stolárskych výrobkov z hliníka v porovnaní s drevom a PVC, čo má vplyv na ľahkú manipuláciu s okennými a dverovými krídlami vyrobenými z tohto materiálu.



Výhoda hliníka oproti PVC a drevu sa prejavuje aj jeho vysokou odolnosťou proti nepriaznivému vplyvu poveternostných podmienok. Hliníkové okenné a dverové profily sú v porovnaní s profilmi vyrobenými z PVC odolnejšie proti strate farby vplyvom slnečného žiarenia. Nevyžadujú takú častú údržbu ako drevo, ktoré je potrebné natierať každých pár rokov. Vďaka tomu si udržia najvyššiu úroveň energeticky úsporných parametrov po mnoho rokov.

Hliníkové okná a dvere zvyšujú bezpečnosť členov domácnosti v mnohých aspektoch. Sú ohňovzdorné a môžu spomaliť ďalšie šírenie ohňa. Okrem toho vďaka vhodnej konštrukcii a použitiu skiel a kovaní odolných proti vlámaniu zabránia votrelcom vniknúť do vášho domu.

Najnovšia technológia umožňuje navrhovať okenné rámy z hliníka vhodné pre akýkoľvek architektonický štýl. Použitím primeraných farieb a lakov s rôznorodou štruktúrou sú farebné možnosti prakticky neobmedzené. V súčasnosti sú pri stavbe rodinných domov veľmi módne drevo podobné nátery, napodobením prírodného vzoru získa okno drevený vzhľad pri súčasnom zachovaní ľahkosti a odolnosti.

	Hliník	Drevo	Hliník / Drevo	PCV
Neobmedzené možnosti výberu farieb a štruktúry	x			
Odolnosť proti nepriaznivému vplyvu poveternostných podmienok	x			
Vysoká zvukovo-izolačná schopnosť	x	x	x	
Ohňovzdornosť	x	x	x	
Tesnosť	x	x	x	x
Dlhotrivajúca kvalita	x	x	x	
Stabilita rozmerov na dlhé roky	x	x	x	
Nie je potrebná častá údržba	x			x
Možnosť vytvárať veľkorozmerné zasklenia	x			
Vysoká tepelnoizolačná schopnosť	x	x	x	x
Odolnosť proti poškodeniu	x	x	x	x
Možnosť vytvárať neštandardné tvary	x	x		
Riešenia šetrné k životnému prostrediu	x	x	x	
Možnosť využiť fotovoltaické riešenia	x			
Možnosť vytvárať konštrukcie s triedou odolnosti proti vlámaniu RC4	x			
Možnosť inštalovať riešenia spadajúce do konceptu inteligentného domu	x	x	x	x

ENERGETICKY ÚSPORNÉ HLINÍKOVÉ OKNÁ A DVERE, ČO SI TREBA VŠÍMAŤ?

Výber stolárskych okenných a dverových výrobkov pre novovznikajúci dom je skutočnou dilemou. V dnešných časoch sa výber netýka iba materiálu, z ktorého sa majú zhotoviť konštrukcie. Pri rozhodovaní je potrebné brať do úvahy niekoľko aspektov, ako sú: **estetika, bezpečnosť, funkčnosť, užívateľský komfort a tesnosť, a predovšetkým energetická úspornosť**. Životnosť okien a dverí sa v súčasnosti odhaduje na približne 30 rokov, preto by ste sa mali zamerať na bezporuchové výrobky najvyššej kvality, ako sú systémy okien a dverí Yawal, z ktorých je možné vyrábať energeticky úsporné okná, panelové dvere, výklady alebo deliace priečky.

SÚČINITEĽ PRECHODU TEPLA

Najdôležitejšou úlohou moderného okna je udržiavať teplo vo vnútri budovy, čo sa odrazí v znížení spotreby energie a v konečnom dôsledku v znížení nákladov na vykurovanie. V tejto súvislosti nie sú zanedbateľné ani zväčšujúce sa rozmery okien, ktoré nielen prispievajú k lepšiemu osvetleniu budovy, ale predovšetkým k získavaniu slnečnej energie.

V súlade s právnymi predpismi platnými v Poľsku sa za energeticky úsporné považujú stolárske výrobky, ktorých súčiniteľ prechodu tepla U_w nie je väčší ako $0,8 \text{ W}/(\text{m}^2\text{K})$ pre okná a $1,0 \text{ W}/(\text{m}^2\text{K})$ pre dvere. Táto prísna norma pre novostavby je v zhode s usmerneniami Inštitútu pre pasívne domy z Darmstadtu nesmie U_w v tomto type konštrukcií prekročiť úroveň $0,8 \text{ W}/(\text{m}^2\text{K})$. V poriadku, ale zjednodušene povedané - čo nám dáva tento súčiniteľ v praxi? Ušetrené peniaze! Zníženie súčiniteľa len o $0,1 \text{ W}/(\text{m}^2\text{K})$ umožňuje znížiť ročné náklady na vykurovanie o 175 až 300 EUR (táto hodnota bola vypočítaná pre byt s rozlohou 200 m^2). Jednotlivo to možno nie je veľmi veľká hodnota, ale pri prepočte na 30 rokov umožní ušetriť sumu takmer 9 000 EUR.

až 295 EUR ročne

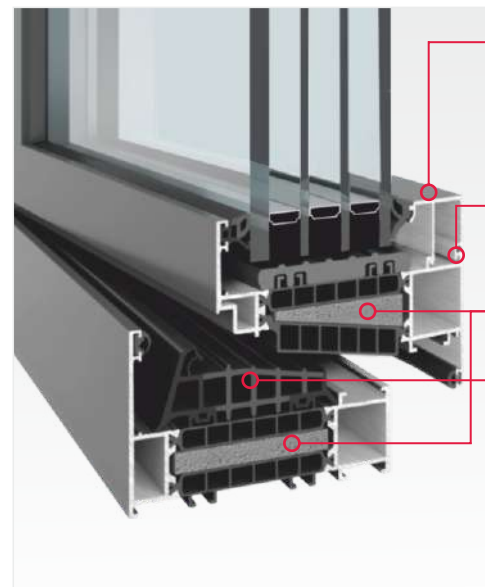
Tolko môžete ušetriť vďaka zníženiu súčiniteľa prechodu tepla už o $0,1 \text{ W}/(\text{m}^2\text{K})$.*

*na základe výpočtov uskutočnených zdrojom SWISSPACER



ENERGETICKY ÚSPORNÉ HLINÍKOVÉ PROFILY

Ako výrobcovia dosahujú primeranú úroveň prechodu tepla? Zasklenie v tomto prípade zohráva obrovskú úlohu. Čím je zasklenie hrubšie a čím väčší je podiel sklenenej tabule na celkovej ploche okna, tým sa stáva energeticky úspornejším. Systémy Yawal umožňujú použitie všetkých druhov dvoj- a trojkomorových skiel, ktoré sú dostupné na trhu. Ďalším dôležitým prvkom sú hliníkové profily, z ktorých sa zhotovujú okenné rámy. Majú komorovú štruktúru doplnenú dvomi tepelnými mostíkmi zložitých tvarov, ktoré sú zodpovedné za udržiavanie tepla vo vnútri miestnosti. Usporiadanie mostíkov vo vnútri systému je veľmi dôležité. Čím rovnejšiu izotermu vytvárajú, tým väčšia bude tepelnoizolačná schopnosť celej konštrukcie. Systémy Yawal patria medzi najpredávanejšie riešenia na trhu z hľadiska najlepších tepelných vlastností.



Moderný dizajn profilov s novými tesneniami v rovine s rámom.

Dodatočná vetrotesná izolácia na zaklsievacích lištách pre úplné utesnenie zasklievacej škváry.

Vysokoizolačné termické prvky.

Vynikajúca úroveň energetickej účinnosti v kombinácii s vysokou odolnosťou voči vode, vďaka použitiu inovatívneho dvojžokového stredového tesnenia. Je vyrobené z dvoch materiálov, z vonkajšej časti tuhé EPDM zvyšuje tesnosť konštrukcie, vnútorná časť je z EPDM peny pre najlepšie tepelnoizolačné vlastnosti.

MONTÁŽ NA PÁSKY

Nákup energeticky úsporných okien predstavuje iba polovicu vašej cesty. Aj tie najlepšie skonštruované okná alebo dvere nebudú spĺňať svoje vlastnosti, ak budú nesprávne namontované. Energeticky úsporné konštrukcie okien a dverí sa musia inštalovať metódou na pásky.

Tradičný spôsob montáže okien a dverí do stien budovy spôsobuje vznik tepelných mostov prispievajúcich k strate tepla a zvyšujúcich riziko prenikania vlhkosti do steny v mieste styku s oknom. Alternatívou je metóda vrstvovej montáže, ktorá sa inak nazýva „montážou na pásky“. Podstata tejto metódy spočíva v umiestnení konštrukcie do tepelnoizolačnej vrstvy. Pri vrstvovej montáži plní veľmi dôležitú úlohu správne zostavená pomocná konštrukcia, na ktorej spočíva celá konštrukcia okna. Tvorí sa pomocou tesného nosného rámu pripevneného k stene. Je postavená segmentovo z montážnych (tzv. teplých) nosníkov s vloženými ocelovými kotvami, vyrobených z izolačného materiálu (napr. expandovaného polystyrénu – EPS).

Pri technike montáže na pásky sa používajú tri izolačné vrstvy. Z vnútornej strany sa použije parotesná páska alebo fólia, ktorá zabraňuje prenikaniu vlhkosti zo steny do tepelnoizolačnej vrstvy. Prostredná vrstva, ktorá plní funkciu tepelnej izolácie, je zhotovená z polyuretánovej peny. Na rozdiel od vnútornej vrstvy sa z vonkajšej strany umiestni paropriepustná fólia alebo expanzný pás s paropriepustnými vlastnosťami, ktorý umožňuje difúziu vodnej pary, ale zároveň chráni pred nepriaznivým vplyvom atmosférických zrážok.



KOMPLEXNÝ PRÍSTUP K ÚSPORE ENERGIE



HLINÍKOVÉ OKNÁ A DVERE - TM 102HI



System sa používa na konštruovanie moderných typov okien a dverí určených pre pasívne a energeticky úsporne domy, ktoré vyžadujú vysokú tepelnoizolačnú schopnosť. Ponúkame široký rozsah zasklenia a možnosť inštalácie všetkých typov dvoj- a trojkomorových skiel, ktoré sú dostupné na trhu. **Riešenie spĺňa všetky požiadavky investorov z hľadiska odolnosti, kvality a estetiky tvarovaných objektov.** Konštrukcie vznikajúce na jeho báze pôsobia ľahko a jemne.

POHODLIE A FUNKČNOSŤ:

- ✓ Možnosť vytvárať vysoké okná
- ✓ Nízke profily zaistujúce väčší prístup svetla
- ✓ Nízky prah, ktorý zlepšuje užívateľský komfort a zvyšuje tesnosť okna
- ✓ Možnosť vytvoriť celosklený rohový prvok
- ✓ Možnosť spájať so systémami posuvných dverí DP 180 PRIMEVIEW
- ✓ Kompatibilný s líniovým odvodňovacím systémom
- ✓ Možnosť integrovať so systémom inteligentného domu



Tepelnoizolačná schopnosť

Okna - od 0,45 W/m²K
Dverí - od 0,8 W/m²K



Zvukovo-izolačná schopnosť

Okna - 39÷48 dB



Odolnosť proti vlámaniu

Okna - RC2



Maximálna hmotnosť krídla

Okna - 180 kg
Dverí - 250 kg



Maximálna šírka

Okna - 1400 mm
Dvojkridlových dverí - 2400 mm



Maximálna výška

Okna - 3000 mm
Dvojkridlových dverí - 2400 mm



VYSOKÁ TEPELNOIZOLAČNÁ SCHOPNOŠŤ



HLINÍKOVÉ OKNÁ A DVERE - TM 77HI



Bezpečný systém okien a dverí umožňujúci dosiahnutie vynikajúcich technických parametrov navrhovaných konštrukcií v oblasti tepelnoizolačnej a zvukovo-izolačnej schopnosti alebo vodotesnosti. **Umožňuje zhotoviť okná a dvere s veľkou plochou v rôznom usporiadaní a rôznych konfiguráciách.** Systém je kompatibilný s celou škálou kovaní dostupných na trhu.



POHODLIE A FUNKČNOSŤ::

- ✓ Možnosť vyrobiť balkónové dvere s nízkym prahom alebo posuvno-sklopné dvere
- ✓ Možnosť zhotoviť konštrukcie v industriálnej verzii, ktorá napodobuje oceľové okná
- ✓ Riešenie okien so skrytým krídlom a okien otvárajúcich sa von
- ✓ Možnosť zhotoviť celosklený rohový prvok
- ✓ Možnosť automatizácie procesu otvárania
- ✓ Kompatibilný s líniovým odvodňovacím systémom
- ✓ Odstránenie bimetalového efektu vďaka deleným tepelným mostíkom



Tepelnoizolačná schopnosť

Okna - $0,8 \div 1,4 \text{ W/m}^2\text{K}$

Dverí - $0,9 \div 1,5 \text{ W/m}^2\text{K}$



Zvukovo-izolačná schopnosť

Okna - $39 \div 48 \text{ dB}$

Dverí - $36 \div 45 \text{ dB}$



Odolnosť proti vlámaniu

Okna - RC2, RC3, Rc4

Dverí - RC2, RC3



Maximálna hmotnosť krídla

Okna - 180 kg

Dverí - 250 kg



Maximálna šírka

Jednokrídlového okna - 1300 mm

Jednokrídlových dverí - 1400 mm



Maximálna výška

Jednokrídlového okna - 3000 mm

Jednokrídlových dverí - 3000 mm

TM
82W
HI

SYSTÉM VÝKLADOV ZASKLENÝCH ZVONKU



SKLENENÉ VÝKLADY - TM 82W HI

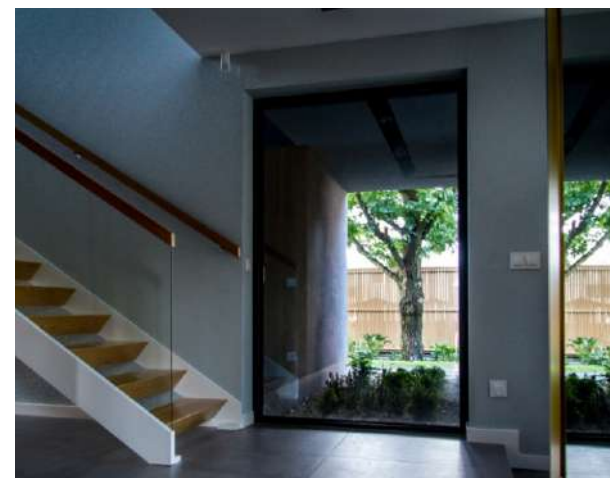


System umožňuje jednoduchú a bezproblémovú inštaláciu aj veľkoformátových zasklení vo výkladoch a veľkých okenných konštrukciách bez toho, aby bolo nutné vnašať ich do miestnosti – zasklenie prebieha zvonku. Jedná sa o jedinečné riešenie, ktoré nemá ekvivalent na európskom trhu. System umožňuje inštalovať dvojkomorové zasklenia do hrúbky 60 mm.



POHODLIE A FUNKČNOSŤ:

- ✓ Zasklenie konštrukcie zvonku
- ✓ Možnosť zhotoviť otvárajúce sa aj pevné okná
- ✓ Možnosť inštalácie rámov konštrukcie zvnútra
- ✓ Vizualna podobnosť so stĺpovo – priečkovou fasádou
- ✓ Vysoká trvanlivosť a dlhá životnosť systému
- ✓ Možnosť použiť dodatočnú ocelovú výstuž na zlepšenie statiky



Tepelnoizolačná schopnosť
U_w od 0,5 W/m²K



Wodoszczelność
900 Pa



Wiatroszczelność
2400 Pa



Maximálna hmotnosť výplne
500 kg



Odolnosť proti nárazu
Klasa 5 (950 mm)



Maximálna výška
4700 mm

AKO ZDÔRAZNIŤ INDIVIDUÁLNY ŠTÝL DOMU POMOCOU TERASOVÝCH DVERÍ?

Veľkorozmerné zasklenia sa stali v súčasnej architektúre mimoriadne obľúbeným trendom. Spočiatku dominovali v komerčnej výstavbe, kde sa navrhovali sklenené fasády. Postupom času sa však čoraz častejšie začali takéto riešenia objavovať aj v bytovej výstavbe.

VÝHODY TERASOVÝCH DVERÍ

Veľké zasklenie, vhodne vybrané pre návrh budovy, dodáva eleganciu, jedinečný vzhľad a moderný charakter, a tiež zvyšuje dôležitosť celého zámeru. Medzi mnohými výhodami sklenených stien nepochybne nájdeme optické zväčšenie a predĺženie obytného priestoru budovy, najmä ak sú podlahy v obývacej izbe a na terase zhotovené z vizuálne podobného materiálu. Táto prakticky neviditeľná bariéra medzi interiérom domu a jeho vonkajším prostredím umožňuje obyvateľom byť v spojení s prírodou po celý rok bez ohľadu na poveternostné podmienky. Veľké zasklenie sa preto vynikajúco osvedčí v prípade domov obklopených peknou krajinou alebo záhradou. Ďalšou výhodou tohto typu konštrukcie je nepochybne neustály prístup prirodzeného slnečného svetla, ktoré nielen osvetľuje, ale aj zahrieva miestnosti. Z tohto dôvodu sa oplatí umiestniť v návrhu veľké okná a dvere na južnú a juhovýchodnú stranu budovy.

Najnovším trendom vo vytváraní veľkorozmerných zasklení sú hliníkové systémy posuvných dverí s úzkym profilom, ktoré umožňujú úplne skryť rámy konštrukcie v stenách budovy. S ich pomocou sa znásobujú všetky výhody štandardných terasových dverí, pretože získavate prakticky jednotnú sklenenú plochu s diskretné vyznačenými deliacimi líniami. Špičkovým výrobkom tohto typu na trhu je systém Moreview od spoločnosti Yawal S.A..

BEZPEČNÉ A ENERGETICKY ÚSPORNÉ HLINÍKOVÉ TERASOVÉ DVERE

Ľudia, ktorí sa rozhodujú pre veľké zasklenia vo svojich domoch, často zápasia s pochybnosťami. Nebude sklenená stena spôsobovať veľké straty energie? Bude môj dom v bezpečí? Moderné a vysokokvalitné riešenia z hliníka expresným tempom rozptýlia tieto pochybnosti. Pri výbere systému dverí je veľmi nápomocný súčiniteľ prechodu tepla U , ktorý sa vypočíta nielen pre zasklenie, ale aj pre rám. Čím nižšia je hodnota tohto súčiniteľa, tým lepšie. **Najlepšie hliníkové systémy terasových dverí dostupné na trhu od spoločnosti Yawal S.A. už dnes uvádzajú súčiniteľ U_w na úrovni od $0,7 \text{ W/m}^2\text{K}$.** Aby sa zabránilo stratám energie, profily zdvižno-posuvných systémov sú vybavené tepelnými izolátormi umiestnenými v osi izolačných trojskiel.. Vysoký podiel skla tiež vzbudzuje pochybnosti týkajúce sa bezpečnosti používateľov. Systémy Yawal S.A. sa aj z tohto hľadiska vynikajúco osvedčia. V závislosti od zvoleného systému sa hliníkové rámy konštrukcie vyrábajú v triede odolnosti proti vlámaniu RC2 a RC3. Bezpečnosť celej konštrukcie zvyšujú aj viacvrstvové sklá ESG alebo VSG, špeciálne kľučky a mechanizmy uzamykania dverí.



NEOBMEDZENÉ KONŠTRUKČNÉ MOŽNOSTI

Moderné systémy posuvných dverí ako napr. Moreview poskytujú prakticky neobmedzené možnosti tvarovania architektúry budovy. Konštrukcie s jednou, dvomi alebo viacerými koľajnicami je možné vytvárať bez obáv o plynulosť fungovania a odolnosť. Už je možné konštruovať rohové prvky, ktoré sa otvárajú v 90° uhle a vytvárať celé rady pevných zasklení, ktoré je možné spájať v ľubovoľnom uhle vďaka použitiu celoskleneného rohového prvku. Architekti čoraz častejšie využívajú vo svojich návrhoch riešenie známe ako „pocket door“ alebo „galendage“, ktoré je dostupné aj v rámci systému Moreview a DP 180 PRIMEWIEV. Konštrukcie tohto typu sa po otvorení úplne skryjú v stene budovy v „kapse“ špeciálne navrhnutej na tento účel. Toto riešenie zaručuje úplne zmazanie hranice medzi interiérom domu a vonkajším priestorom a po otvorení krídiel maximálne zväčšuje svetlý rozmer.

Systémy terasových dverí Yawal umožňujú vytvárať jedinečné a funkčné konštrukcie, ktoré je možné vzhľadom na typ použitého kovania rozdeliť na: zdvižno-posuvné, posuvno-sklopné, otváravé, otváravo-sklopné a skladacie. Vďaka špičkovému kovaniu je otváranie veľmi ľahké a prakticky nehlučné – ideálne pre ľudí, ktorí si cenia pohodlie. Stačí jeden pohyb ruky a rozplynie sa hranica medzi interiérom domu a jeho vonkajším prostredím.



RIEŠENIA PRE BUDÚCNOSŤ - POHODLIE A AUTOMATIZÁCIA

Okrem postupného zväčšovania rozmerov dostupných riešení výrobcovia pracujú aj na zvyšovaní užívateľského komfortu posuvných konštrukcií. Z tohto dôvodu vznikajú také riešenia ako napr. bezprahová inštalácia alebo líniové odvodnenie integrované s rámom, ktoré efektívne odvádza z konštrukcie vodu, ktorá sa kondenzuje vo vnútri a preniká zvonku vo forme zrážok. Popri tom sa zvyšuje úroveň vodotesnosti celých dverí. Na zefektívnenie procesu ovládania terasových dverí sú konštrukcie vybavené špeciálnym pohonom umožňujúcim automatické otváranie a zatváranie. Navyše sú pre zvýšenie estetiky všetky mechanické prvky skryté vo vnútri konštrukcie. Systémy terasových dverí Yawal umožňujú používať príslušenstvo ako biometrický prístupový systém s čítačkou odtlačkov prstov alebo možnosť ovládať otváranie pomocou smartfónu.





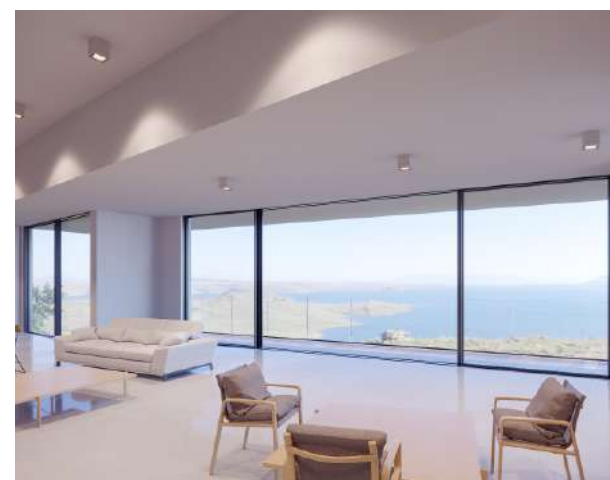
NEOBMEDZENÁ SLOBODA V TVAROVANÍ PRIESTORU



TERASOVÉ DVERE MOREVIEW



System sa používa na vytváranie radov veľkorozmerných zasklení, z ktorých jedno alebo viaceré krídla majú funkciu otvárania. Rámy konštrukcie sú úplne skryté v stenách budovy, čím sa prakticky zmaže bariéra medzi interiérom a vonkajšou krajinou. Tento efekt znásobuje bezprahová inštalácia. Riešenie poskytuje možnosť zasklenia izolačným trojsklom zasklením do hrúbky 60 mm z vonkajšej strany budovy, čím sa výrazne zjednoduší inštalácia.



POHODLIE A FUNKČNOSŤ:

- ✓ Riešenie rohového prvku, ktorý sa otvára v 90° uhle
- ✓ Možnosť spájať sklenené tabule v ľubovoľnom uhle pomocou celoskleneného rohového prvku
- ✓ Riešenie dverí s kapsou (pocket door), ktoré sa skryjú v múre
- ✓ Automatizácia ovládacieho procesu
- ✓ Možnosť vytvárať zárubne s jednou, dvomi a viacerými koľajnicami a spájať ich formou asymetrických rohových prvkov
- ✓ Vôbec žiadny prah



Tepelnoizolačná schopnosť
od 0,7 W/m²K



Zvukovo-izolačná schopnosť
42 dB



Odolnosť proti vlámaniu
RC2



Maximálna hmotnosť krídla

- manuálne posuvného - 400 kg
- automaticky posuvného - 1200 kg
- pevného - 1200 kg



Maximálna šírka skrzydla
4000 mm



Maximálna výška konstrukcji
4000 mm



SYNERGIA NAJVYŠŠEJ KVALITY A RIEŠENÍ INTELIGENTNÉHO DOMU (SMART HOME)

PRIMEVIEW



TERASOVÉ DVERE DP 180 PRIMEVIEW



System DP 180 PRIMEVIEW sa používa na výrobu zdvižno-posuvných okien a dverí na vonkajšiu inštaláciu. Oplyvňuje zníženie tepelných strát a teda zníženie nákladov na prevádzku navrhovaných objektov. Tento efekt zaisťuje trojitá rada tepelných izolátorov, ktorá zvyšuje tepelnoizolačnú schopnosť systému. Bezprahová konštrukcia dverí DP 180 PRIMEVIEW odstraňuje bariéry medzi interiérom a vonkajším prostredím. Opticky zväčšuje priestor a uľahčuje pohyb.



POHODLIE A FUNKČNOSŤ:

- ✓ Riešenie rohového prvku, ktorý sa otvára v 90° uhle
- ✓ Riešenie s nízkym prahom ovplyvňujúce pohodlie a estetiku
- ✓ Automatizácia procesu otvárania
- ✓ Riešenie pohyblivého rohového stĺpika a úzkeho stĺpika
- ✓ Možnosť skryť rámy konštrukcie do stien budovy a vytvoriť dvere s kapsou
- ✓ Kompatibilný s líniovým odvodňovacím systémom
- ✓ Riešenie plynulého prechodu dverí do stĺpovo-priečkovej fasády



Tepelnoizolačná schopnosť
U_w od 0,7 W/m²K



Zvukovo-izolačná schopnosť
47 dB



Odolnosť proti vlámaniu
RC2



Maximálna hmotnosť krídla
600 kg



Maximálna šírka skrzydła
jezdnego
3300 mm



Maximálna výška skrzydła
3300 mm



EKONOMICKOST'



ZDVIŽNO-POSUVNÉ DVERE DP SLIDE



DP Slide je moderný systém tepelne izolovaných posuvných dverí s možnosťou vytvárať zdvižno-posuvné konštrukcie. Systém má 2 varianty pre hĺbku zabudovania: DP 86 a DP 110. Dobré parametre tepelnej izolácie sme dosiahli vďaka použitiu inovatívnych tepelných mostíkov v rovine zasklenia a vďaka rozdeleniu konštrukčných zón na: teplé (tepelne izolované) a studené (neizolované). Toto je jediné riešenie tohto typu dostupné na trhu. Vďaka použitiu inovatívnych tesnení a efektívnemu odvodu je fungovanie systému úplne jedinečné - zaisťuje odolnosť proti vetru a vodotesnosť.



POHODLIE A FUNKČNOSŤ:

- ✓ Možnosť rýchlo zmontovať a demontovať krídlo vďaka profilom krídla zrezaným v 45° uhle a spojeným pomocou závitových spojok
- ✓ Možnosť zasklenia pomocou klipsu, urýchľujúca zasklenie a zaisťujúca jednoduchú výmenu prasknutého skla
- ✓ Možnosť kombinovať s bočnými svetlákmi
- ✓ Riešenie uľahčujúce montáž roletovej kazety
- ✓ Riešenie úzkeho stĺpika
- ✓ Renovačné profily
- ✓ Možnosť použitia v zimných záhradách



Tepelnoizolačná schopnosť

DP 86 - U_w od 1,5 W/m²K
DP 110 - U_w od 1,3 W/m²K



Maximálne rozmery krídla (šír. x výš.)

DP 86 - 1500 mm x 2400 mm
DP 110 - 1800 mm x 2600 mm



Maximálna hmotnosť posuvného krídla

DP 86 - 80 kg
DP 110 - 200 kg



Maximálna hmotnosť zdvižno-posuvného krídla

DP 86 - 120 kg
DP 110 - 200 kg

AKO VYTVORIŤ JEDINEČNÉ VCHODOVÉ DVERE?

Funkcia vchodových dverí sa v priebehu posledných rokov zmenila. Ich najdôležitejšou úlohou samozrejme naďalej ostáva ochrana interiéru domu pred votrelcami a chladom. V súčasnosti sú však dvere predsa len aj vizitkou nášho domu, sú zodpovedné za prvý dojem, preto je veľmi dôležité, aby spolu s fasádou a oknami vytvárali súvislý celok..

MODERNÁ TECHNOLOGIA

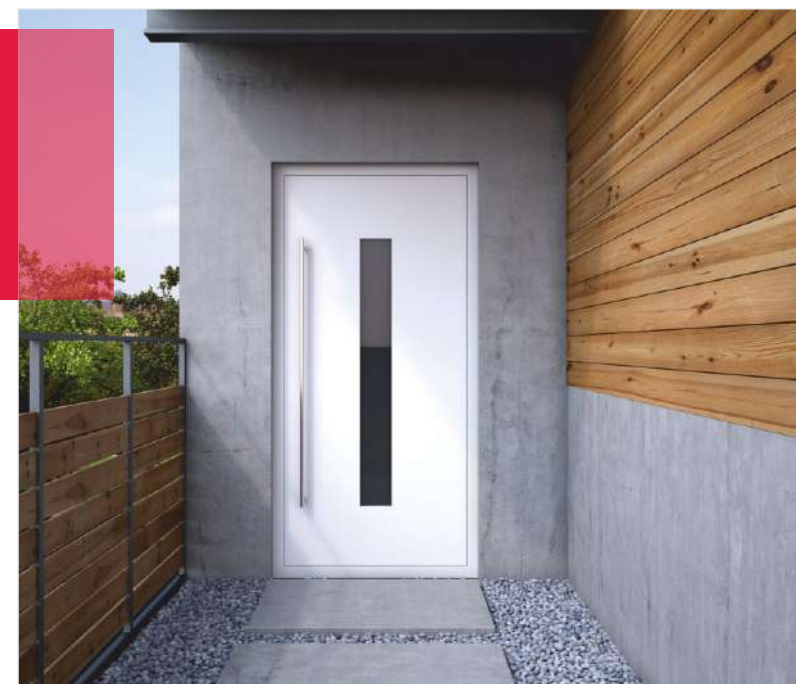
Hliníkové panelové dvere, ktoré sa vyznačujú vysokou stabilitou a odolnosťou proti deformácii aj v prípade nepriaznivého vplyvu poveternostných podmienok, si rýchlo získali prestížne miesto v oblasti architektonických návrhov domov. Hliníkové dvere Prestige zaisťujú členom domácnosti teplo, bezpečie a pohodlie. Veľmi vysoká úroveň tepelnej a zvukovej izolácie ako aj vodotesnosti sa dosahuje vďaka trojkomorovej štruktúre profilov, použitiu najmodernejších tepelných mostíkov a celého radu vnútorných a vonkajších tesnení. Vďaka zložitej konštrukcii šetrnej k životnému prostrediu dvere Prestige zadržujú teplo vo vnútri v zime a v lete zaisťujú príjemný chládok, čo sa odráža v znížení nákladov na vykurovanie alebo klimatizáciu.

BEZPEČNOSŤ NA DLHÉ ROKY

Samotná štruktúra dverí, ktoré ponúka spoločnosť Yawal, zaručuje členom domácnosti bezpečie, ale je možné zvýšiť úroveň ochrany prídанím viacbodových uzáverov alebo kolíkov proti vlámamiu namontovaných na strane závesov. Ak návrh počíta s inštaláciou zasklenených prvkov, sú vyrobené z tvrdeného skla.

ÚPLNÁ AUTOMATIZÁCIA

Inteligentné systémové riešenia umožňujúce diaľkové ovládanie alebo prístup bez toho, aby bolo nutné použiť kľúč, sú stále populárnejšie. Existuje veľa príslušenstiev, ktoré sa môžu použiť, napríklad: vysielacie, ktoré umožňujú členom domácnosti otvárať vchodové dvere diaľkovým ovládačom, video moduly s ovládacím panelom zodpovedné za sledovanie situácie mimo domu alebo snímače pohybu umiestnené v zóne východu. Technickou novinkou je biometrický prístupový systém s čítačkou odtlačkov prstov, vďaka ktorému môžeme otvoriť dvere jedným dotykom prsta.



JEDINEČNÝ ŠTÝL

Bohatá škála dostupných vzorov dverových panelov Prestige zdôrazní individuálny štýl každého domu. V závislosti od toho, či hľadáte dvere pre modernú výstavbu alebo pre renovované budovy, môžete získať ideálne prispôsobený produkt vďaka slobode výberu tvaru, farby, štruktúry a vybavenia. Počet konfigurácií je prakticky neobmedzený, preto sa oplatí venovať chvíľku určeniu správnej kombinácie rámu zárubne, rámu krídla a výplne dverí. Spoločnosť Yawal dáva zákazníkom možnosť vyrobiť dverové krídla v jednej rovine so zárubňou, vďaka čomu bude profil krídla neviditeľný. Pokročilá výrobná technológia umožňuje nanášanie dekoratívnych aplikácií, umelecké frézovanie a použitie rôznych druhov zasklenia.

Jedinečný charakter je umocnený bohatou škálou farieb. Prívrženci moderného štýlu si môžu vybrať medzi lakmi zo vzorkovníka RAL, eloxovanými povrchmi, kovovými odtieňmi alebo efektami štruktúrovaného povrchu. Naopak, milovníci útulného, tradičného dizajnu môžu stavať na sklenené panely alebo drevu podobné panely.

JEMNÉ DETAILS

Povrchové závesy sú klasickým riešením, ktoré pekne vyzerá najmä v tradičnom staviteľstve, zatiaľ čo efekt súvislej a hladkej plochy bez viditeľných kovaní sa dosahuje použitím skrytých závesov. Treťou možnosťou sú valčekové závesy nastaviteľné v niekoľkých rovinách, ktoré ladia s líniami dverového profilu.

Individuálny charakter vášho vchodu môžeme zdôrazniť výberom kľučiek a madiel, ktoré harmonizujú s ostatnými prvkami dverí. Formy kľučiek sa očividne vyvíjajú smerom k čo najjednoduchším tvarom. V ponuke našich partnerov nájdete štvorcové, obdĺžnikové, oválne a okrúhle madlá. Vyrábajú sa z ušľachtilej ocele, plastu alebo sa odlievajú. Bez ohľadu na ich tvar a materiál, z ktorého sú vyrobené, sa vyznačujú trvanlivosťou, pôsobivým dizajnom a najvyššou kvalitou spracovania.



TM
102
HI

PRESTIGE

INTELEKTUÁLNE DVERE PRE VÁŠ DOM

SYSTÉM PANELOVÝCH DVERÍ TM 102HI PRESTIGE



System sa používa na konštruovanie exkluzívnych vchodových dverí inštalovaných v pasívnych alebo nízkoenergetických rodinných alebo bytových domoch. Riešenie bolo vyvinuté na báze systému okien a dverí TM 102HI. **Viackomorová štruktúra profilov a riešenie utesnenia styku zárubne a krídla proti úniku tepla umožňuje dosiahnuť najvyššie parametre tepelnoizolačnej schopnosti dostupné na trhu.**



POHODLIE A FUNKČNOSŤ:

- ✓ Riešenie s jednostranne a obojstranne lícovaným panelom
- ✓ Možnosť spájania s bočnými a hornými svetlíkmi
- ✓ Kompatibilný s líniovým odvodňovacím systémom
- ✓ Možnosť použiť panely s ľubovoľným vzorom s aplikáciami z nerezovej ocele a ozdobnými frézovanými prvkami
- ✓ Možnosť vyrobiť vo variante s lepeným sklom
- ✓ Automatizácia procesu otvárania



Tepelnoizolačná schopnosť
od 0,7 W/m²K



Zvukovo-izolačná schopnosť
34 dB



Odolnosť proti vlámaniu
RC2, RC3



Maximálna hmotnosť krídla
250 kg



Maximálna šírka
Jednokrídlových dverí - 1300 mm

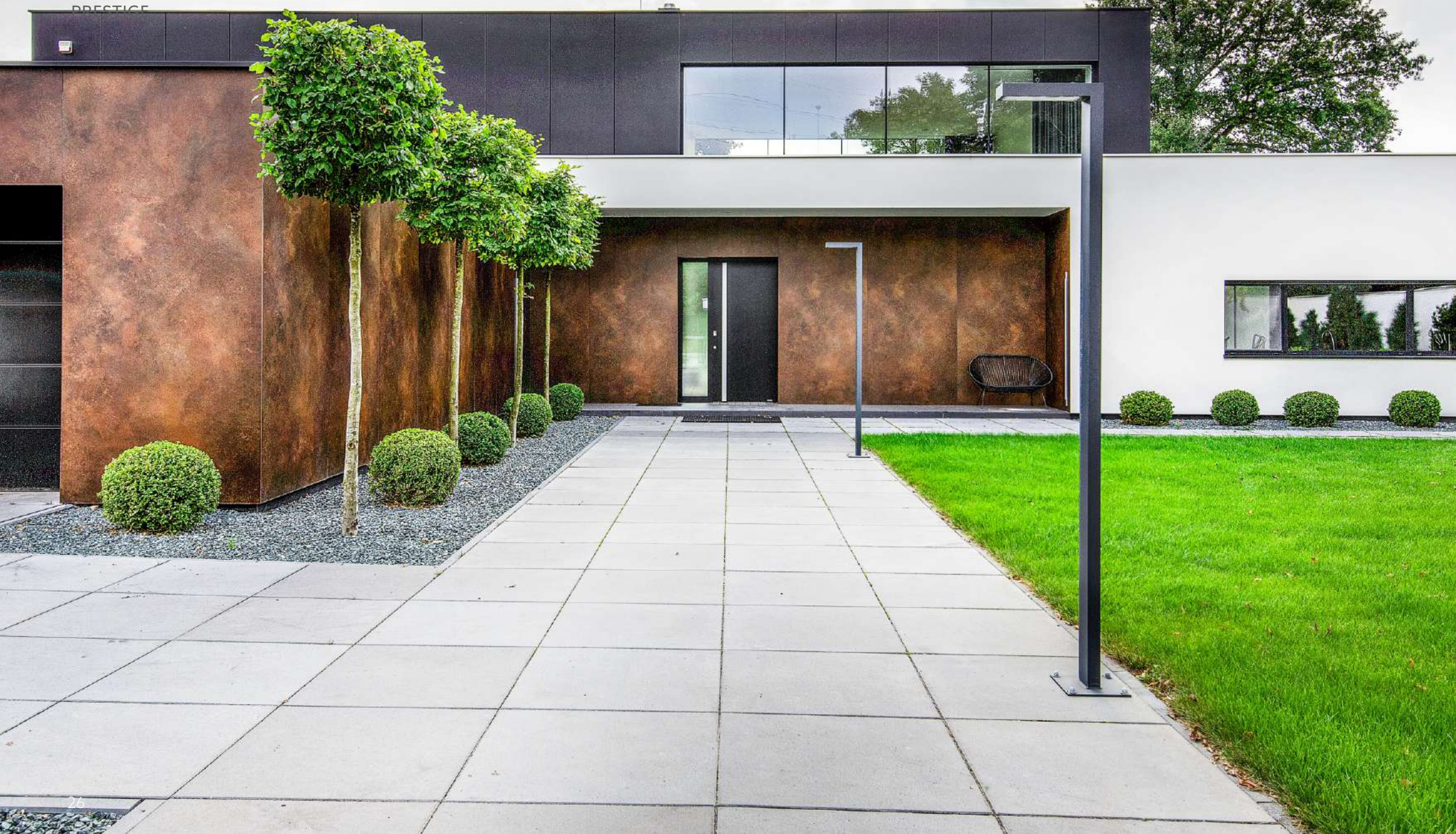


Maximálna výška
Jednokrídlových dverí - 3000 mm



ESTETIKA A MODERNOST'

PRESTIGE



SYSTÉM PANELOVÝCH DVERÍ TM 77HI PRESTIGE



System vchodových dverí najvyššej kvality určený pre rodinné alebo bytové domy. Riešenie umožňuje zhotoviť krídla v jednej rovine so zárubňou (neviditeľný profil krídla) alebo jednostranne lícované krídla. **Vďaka použitiu viackomorového systému tepelnej izolácie a inovatívnych tepelných mostíkov sa výrobok vyznačuje dokonalými tepelnými vlastnosťami a schopnosťou odstrániť teplotné namáhanie spôsobené teplotnými rozdielmi.**

POHODLIE A FUNKČNOSŤ:

- ✓ Riešenie s jednostranne a obojstranne lícovaným panelom
- ✓ Možnosť spájania s bočnými a hornými svetlíkmi
- ✓ Možnosť použiť panely s ľubovoľným vzorom s aplikáciami z nerezovej ocele a ozdobnými frézovanými prvkami
- ✓ Možnosť vyrobiť vo variante s lepeným sklom
- ✓ Automatizácia procesu otvárania
- ✓ Kompatibilný so systémom okien a dverí TM 77HI



Tepelnoizolačná schopnosť
od 1,1 W/m²K



Zvukovo-izolačná schopnosť
33 dB



Odolnosť proti vlámaniu
RC2, RC3



Maximálna hmotnosť krídla
250 kg

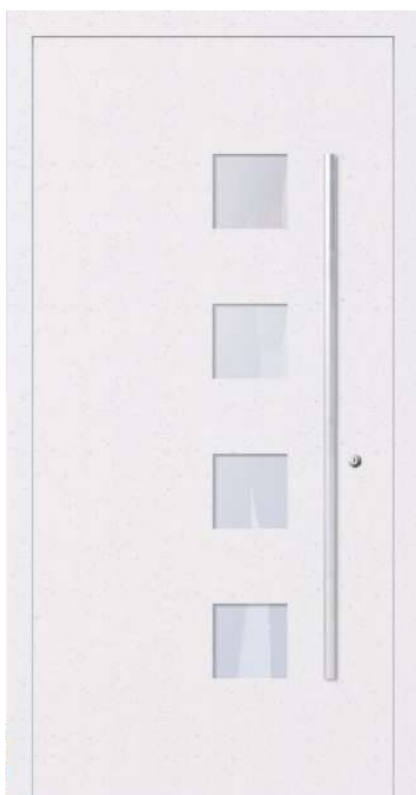


Maximálna šírka
Jednokrídlových dverí - 1200 mm



Maximálna výška
Jednokrídlových dverí - 3000 mm

PRESTIGE



PP01



PP02



PP03



PP04

Charakteristika: max. rozmer panelu: 1250x2500 mm. Obojstranný alebo jednostranný panel. Možnosť vykonať náter vo všetkých farbách zo vzorkovníka RAL, štruktúrálnych farbách a drevu podobných farbách.

*Dvere nie je možné vyrobiť vo farbách podobných drevu.

PRESTIGE



PP05



PP06



PP07



PP08

Charakteristika: max. rozmer panelu: 1250x2500 mm. Obojstranný alebo jednostranný panel. Možnosť vykonať náter vo všetkých farbách zo vzorkovníka RAL, štruktúrálnych farbách a drevu podobných farbách.

*Dvere nie je možné vyrobiť vo farbách podobných drevu.

VZORY PANELOVÝCH DVERÍ



PRESTIGE



PP09*



PP10*



PP11*



PP12

Charakteristika: max. rozmer panelu: 1250x2500 mm. Obojstranný alebo jednostranný panel. Možnosť vykonať náter vo všetkých farbách zo vzorkovníka RAL, štruktúrálnej farbách a drevu podobných farbách.

*Dvere nie je možné vyrobiť vo farbách podobných drevu.

PRESTIGE



PP13



PP14



PP15*



PP16*

Charakteristika: max. rozmer panelu: 1250x2500 mm. Obojstranný alebo jednostranný panel. Možnosť vykonať náter vo všetkých farbách zo vzorkovníka RAL, štruktúrálnych farbách a drevu podobných farbách.

*Dvere nie je možné vyrobiť vo farbách podobných drevu.

PRESTIGE



PP17*



PP18



PP19

Charakteristika: max. rozmer panelu: 1250x2500 mm. Obojstranný alebo jednostranný panel. Možnosť vykonať náter vo všetkých farbách zo vzorkovníka RAL, štruktúrálnych farbách a drevu podobných farbách.

*Dvere nie je možné vyrobiť vo farbách podobných drevu.

EXCLUSIVE



PE01



PE02



PE03



PE04

Charakteristika: max. rozmer panelu: 1250x2500 mm. Obojstranný alebo jednostranný panel. Možnosť vykonať náter vo všetkých farbách zo vzorkovníka RAL, štruktúrnych farbách a drevu podobných farbách.

*Dvere nie je možné vyrobiť vo farbách podobných drevu.

VZORY PANELOVÝCH DVERÍ



EXCLUSIVE



PE05



PE06



PE07



PE08

Charakteristika: max. rozmer panelu: 1250x2500 mm. Obojstranný alebo jednostranný panel. Možnosť vykonať náter vo všetkých farbách zo zborníka RAL, štruktúrnych farbách a drevu podobných farbách.

*Dvere nie je možné vyrobiť vo farbách podobných drevu.

EXCLUSIVE



PE09



PE10



PE11

Charakteristika: max. rozmer panelu: 1250x2500 mm. Obojstranný alebo jednostranný panel. Možnosť vykonať náter vo všetkých farbách zo vzorkovníka RAL, štruktúrnych farbách a drevu podobných farbách.
*Dvere nie je možné vyrobiť vo farbách podobných drevu.



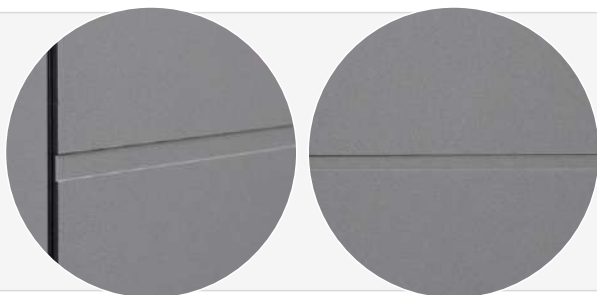
ZASKLENIA

Vonkajšie dvere, bočné svetlíky a nadsvetlíky sú štandardne vybavené zasklením do hrúbky 68 mm v priehľadnom, ornamentálnom a matnom prevedení.

ZÁVESY

Panelové dvere sú konštrukcie vybavené závesmi od popredných výrobcov kovaní. Správne zvolené kovania zaručujú používateľom bezporuchovú prevádzku, bezpečnosť a atraktívny vizuálny efekt.

V závislosti od štýlu, ktorý uprednostňujú, si používatelia môžu vybrať medzi skrytými závesmi, ktoré zaručujú efekt hladkej, súvislej plochy, valčekovými závesmi, ktoré sa nastavujú v niekoľkých rovinách a klasickými povrchovými závesmi.



FRÉZOVANÉ PRVKY

Možnosť vyrobiť panely na základe individuálnych požiadaviek zákazníka.
Rozsah šírky frézovania:
10 mm až 60 mm



Skrytý záves

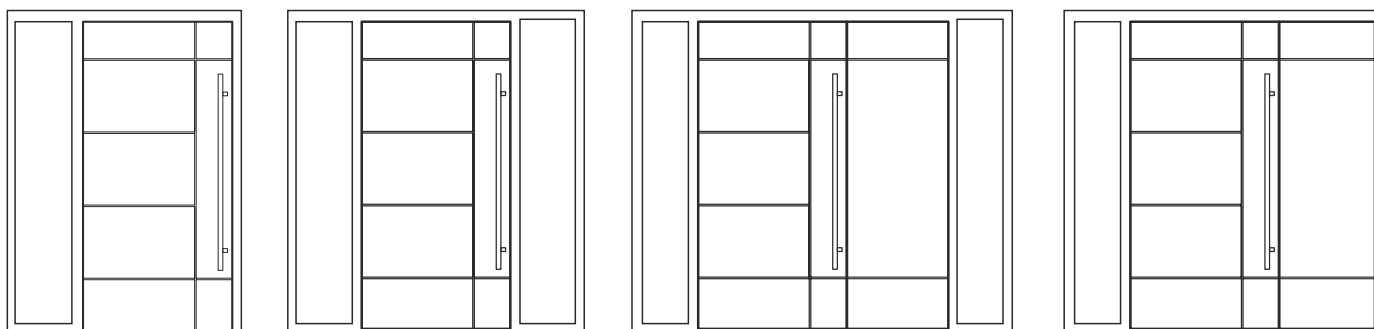
Valčekový záves

NADSVETLÍKY / BOČNÉ SVETLÍKY

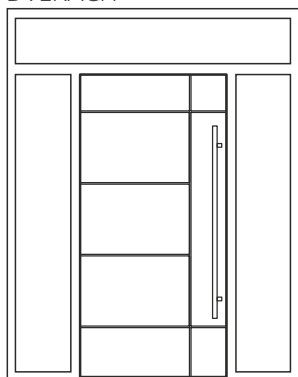


Všetky vzory dverí (jednokrídlových, dvojkřídlových a v rozšírenom variante) môžu byť vybavené jednotlivými bočnými svetlíkmi - pravým alebo ľavým s triedou odolnosti proti vlámaniu RC3 a nadsvetlíkmi.

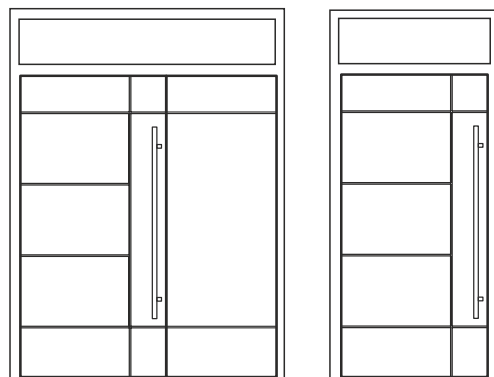
PRÍKLADY BOČNÝCH SVETLÍKOV V JEDNO- A DVOJKRÍDLOVÝCH DVERÁCH



PRÍKLAD NADSVETLÍKA A BOČNÝCH SVETLÍKOV V JEDNOKRÍDLOVÝCH DVERÁCH



PRÍKLADY NADSVETLÍKOV V JEDNO- A DVOJKRÍDLOVÝCH DVERÁCH



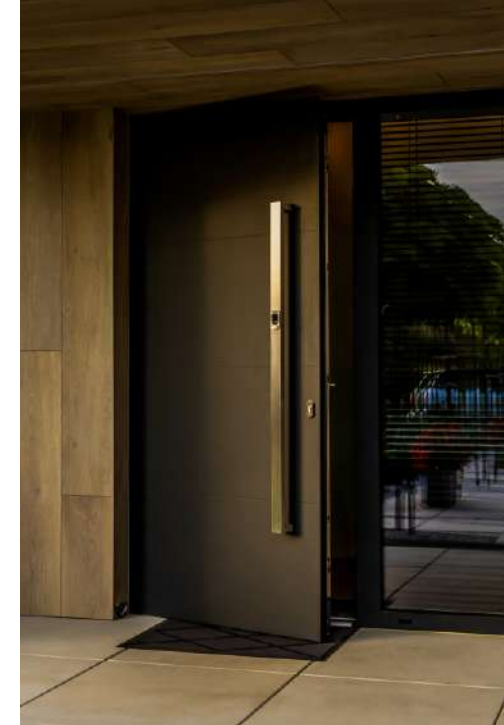
Bočné svetlíky - maximálne rozmery

Vonkajšie rozmery rámu - šírka	Vonkajšie rozmery rámu - výška
sklo - 6000 mm	sklo - 2600 mm
panel - 1250 mm	panel - 2600 mm

Nadsvetlíky - maximálne rozmery

Vonkajšie rozmery rámu - šírka	Vonkajšie rozmery rámu - výška
sklo - 2600 mm	sklo - 1500 mm
panel - 2600 mm	panel - 1250 mm

Na nižšie uvedených obrázkoch sú znázornené príklady nadsvetlíkov a bočných svetlíkov vyrobených z lepených panelov.



AKO DOSIAHNUŤ V DOME EFEKT PRESKLENEJ STENY?

Veľké zasklenia v domoch sa nemusia vytvárať iba pomocou posuvných systémov alebo systémov okien a dverí. Existuje celá škála ďalších riešení, ktoré budú vyzeráť rovnako veľkolepo pri súčasnom zachovaní rovnakých parametrov týkajúcich sa odolnosti alebo tepelnoizolačnej schopnosti celej konštrukcie.

SKLENENÉ FASÁDY – KRÁSA A FUNKČNOSŤ

Sklenené fasády, ktoré vďaka premyslenej štruktúre predstavujú trvácny a estetický doplnok fasády, sa stali veľmi módne. Sklenené fasády dodávajú siluete budovy ľahkosť, prispievajú k jej vizuálnej príťažlivosti a vďaka použitiu moderných konštrukcií pri pohľade zvonku nie je možné rozlíšiť medzi pevnými a otvárateľnými prvkami. Presklené fasády sa tiež vyznačujú mimoriadnou trvanlivosťou, nevyžadujú zložitú údržbu a ich štruktúra prispieva k tomu, že sú odolné proti nepriaznivým vplyvom poveternostných podmienok. Sklenená fasáda otvára budovu krásam krajiny a vynikajúco osvetľuje interiér. Jednoduché tvary a minimalizmus fasádnych konštrukcií uspokojí vkus všetkých priaznivcov moderných architektonických trendov. V ponuke riešení spoločnosti Yawal nájdete štrukturálne fasády s možnosťou integrovať okno, účinné vetranie alebo inštalovať fasádne žalúzie. Pre investorov je veľmi dôležitá možnosť farebne zladiť zámočnicke výrobky z hliníka s celou fasádou.

Fasádne systémy Yawal sú dostupné v celej škále farieb RAL, rovnako s matnou, štrukturálnou ako aj saténovou (polomatnou) úpravou. Priaznivci tradičnejších úprav si zase môžu vybrať zo

✓ celá farebná škála je uvedená na s. 44-47



ENERGETICKÁ ÚSPORNOST SKLENENÝCH FASÁD

Ich energetická úspornosť je samozrejme veľmi dôležitou záležitosťou, ktorá úzko súvisí s tepelnoizolačnou schopnosťou. Ak je riešenie nesprávne zvolené, v lete sa miestnosti nadmerne prehrejú a v zime rýchlo vychladia. Na odstránenie týchto problémov bola technologicky vyspelá štruktúra fasádnych systémov založená na profiloch vybavených penovými izolátormi. Druhým veľmi dôležitým faktorom rozhodujúcim o správnych tepelných podmienkach fasády je výber vhodného viacvrstvového zasklenia. Dokonalá tepelnoizolačná schopnosť sklenených tabúľ sa dosahuje vyplnením priestoru medzi jednotlivým zasklením vzácnym plynom. Navyše sa vo výrobnom procese používajú kombinované dištančné rámiky medzi sklami, ktoré drasticky znižujú tepelné straty vznikajúce v mieste styku skla s profilom. Styčné body sa označujú ako tepelné mosty. Čoraz častejším riešením je použitie protisnečného skla v sklenených fasádach na južnej strane, ktorá je zvlášť vystavená slnečnému žiareniu.

HLINÍKOVÉ ZIMNÉ ZÁHRADY

Šťavnatá zeleň, zlaté listy, rozprávková belosť obklopujúce vašich blízkych v uvoľnenej atmosfére – taký efekt môžeme dosiahnuť, keď do návrhu domu zahrnieme miesto na zimnú záhradu alebo ak ju začleníme do siluety už existujúcej budovy. Oranžéria nielen skrášlí váš dom a umožní vám obdivovať prírodu po celý rok, v prospech jej výstavby hovoria aj ekonomické dôvody, ako je zlepšenie energetickej bilancie domu a zvýšenie hodnoty nehnuteľnosti vďaka zväčšeniu jej úžitkovej plochy. Pri uvádzaní výhod riešenia tohto typu nemožno zabudnúť na zvýšenie prístupu slnečného svetla do miestností. **Ponuka neobsahuje schematické, hotové zimné záhrady, každý projekt predstavuje individuálne navrhnutú konštrukciu prispôsobenú potrebám a požiadavkám našich odberateľov.** Aby sa mohla oranžéria celoročne využívať, v návrhu zohľadňujeme hliníkové profily s tepelnoizolačnými mostíkmi, ktoré zaisťujú vysokú úroveň tepelnoizolačnej schopnosti. Použitie hliníka, ktorý sa vyznačuje stabilitou materiálu, a tiež vhodne vybraných sklenených tabúľ v konštrukciách zimných záhrad zaisťuje veľmi vysokú úroveň ochrany proti vlámaniu.



FA
50N
HI

JEDINEČNÝ EFEKT PRESKLENEJ STENY



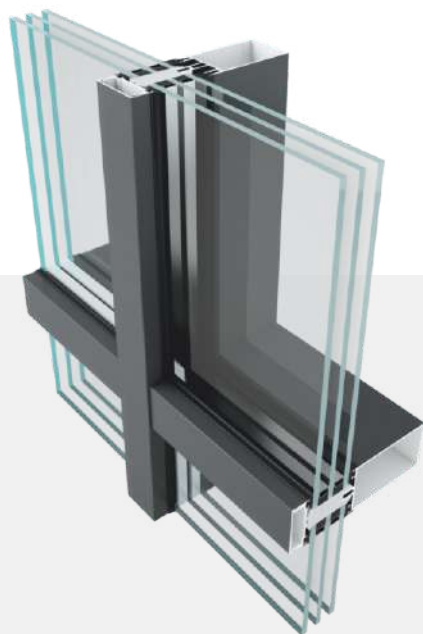
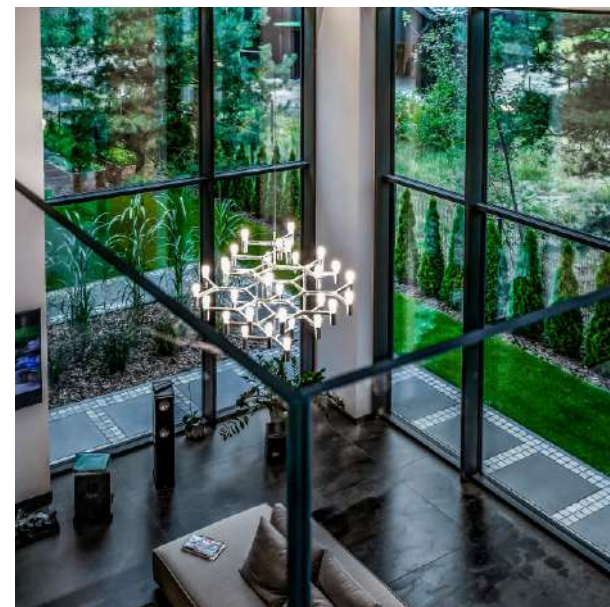
FASÁDNY SYSTÉM FA 50N HI



System umožňuje navrhovať a zhotovovať ľahké obvodové, stĺpovo-priečkové plášte. Jedinečný systém penového izolátora a možnosť použitia dvojkomorového zasklenia umožňuje dosiahnutie vynikajúcich tepelnoizolačných parametrov. Systém FA 50N HI je zaradený do skupiny najlepších obvodových plášťov dostupných na trhu z hľadiska tepelno- a zvukovo-izolačnej schopnosti, vodotesnosti a odolnosti proti zaťaženiu vetrom.

POHODLIE A FUNKČNOSŤ:

- ✓ Možnosť vytvárať fasády tak, aby boli hliníkové profily na vonkajšej strane neviditeľné (SL)
- ✓ Široká škála krycích líšt, ktorá zaručuje jedinečný vizuálny efekt
- ✓ Možnosť konštruovať výkyvné/výsuvné von otvárajúce sa okná (SW)
- ✓ Možnosť vytvoriť okna s neviditeľným krídlom (INV)
- ✓ Možnosť inštalovať do fasády okná a dvere na báze systémov TM 102HI a TM 77HI a dvere DP 180
- ✓ Automatizácia procesu vetrania miestností



Tepelnoizolačná schopnosť
 $U_f - 0,63 \text{ W/m}^2\text{K}$



Zvukovo-izolačná schopnosť
53 dB



Odolnosť proti vlámaniu
RC2, RC3, RC4



Maximálna hmotnosť zasklenia
450 kg



Hrúbka skla
32 mm - 64 mm



Vodotesnosť
trieda RE 2700



ELEGANCIA A BEZPEČNOST



ŠPECIÁLNY SYSTÉM PORTFENETR PF 40



System PF 40 je moderné riešenie, ktoré sa používa na konštruovanie vonkajších zábradlí inštalovaných na zabezpečenie vysokých otvárateľných okien, tzv. francúzskych balkónov. Riešenie je vyrobené z pevných a odolných hliníkových profilov zaisťujúcich maximálnu úroveň bezpečnosti. Zároveň predstavuje veľmi atraktívny architektonický detail, ktorý spolu s oknom dodáva siluete budovy eleganciu a ľahkosť.

POHODLIE A FUNKČNOSŤ:

- ✓ Zvýšenie bezpečnosti používateľov
- ✓ Posilnenie zvukovej izolácie budovy
- ✓ Možnosť inštalovať lištu na zabezpečenie hrany skla
- ✓ Riešenie je dostupné pre jedno- aj dvojkrídlové konštrukcie
- ✓ Elegantný maskovací klips na upevňovacie skrutky
- ✓ Rýchla a jednoduchá montáž



Hrúbka výplne

12,8 mm
16,8 mm
20,8 mm



Možnosť inštalácie na

-jednokrídlových oknách
-dvojkrídlových oknách



Maximálna šírka skla

2650 mm



Maximálna výška szyby

1200 mm





ELEGANTNÁ POVRCHOVÁ ÚPRAVA OKIEN



ŠPECIÁLNY SYSTÉM ECLIPSE



Krásnou a funkčnou ozdobou každého okna môžu byť okenice, ktoré, ak sú vhodne zladené s fasádou a stolárskymi výrobkami, zdôraznia individuálny štýl každého domu. Vonkajšie okenné clony zvyšujú životný komfort obyvateľov. **Regulujú cirkuláciu vzduchu, slnečné žiarenie a teplotu vo vnútri miestností a znižujú hluk, ktorý preniká do domu.** Chránia okná proti nepriaznivým vplyvom poveternostných podmienok a sťažujú votrelcom vniknutie do vnútra, čím zvyšujú aj úroveň bezpečnosti obyvateľov.

POHODLIE A FUNKČNOSŤ:

- ✓ Údržba nie je potrebná, ľahko sa udržuje v čistote
- ✓ Možnosť použiť v prípade okien, terasových a balkónových dverí
- ✓ Riešenie s pevnými lamelami – prístup svetla v určitom uhle
- ✓ Panelové riešenie, ktoré umožňuje dosiahnutie efektu úplného zatemnenia
- ✓ Možnosť vysunúť okenice pred fasádu, umiestniť ich do okenného výklenku alebo v jednej rovine s fasádou.



Maximálna šírka 1 krídla
900 mm



Maximálna výška 1 krídla
2400 mm



Spôsob inštalácie s pevnými lamelami
na rám
na stenu



Spôsob inštalácie panelovej okenice
na stenu









YAWAL SK
Karpatská 18, Bratislava 81105
+421 911 097 779
t.heretik@yawal.com

www.yawal.com